

## **Stutt yfirlit um ofanflóðaaðstæður á Holtavörðuheidarlínu 1 yfir Skarðsheiði**

26.10.2023 Sveinn Brynjólfsson

Hér er lagt mat á ofanflóðahættu á sex svæðum sem afmörkuð voru þar sem upptakahalli snjóflóða er til staðar (sjá meðfylgjandi kort)

### **Svæði 1**

Brattir stallar niður að bæjum að norðan. Stuttar brekkur og ekki talið að snjóflóð geti þar ógnað raflínu en mögulega getur orðið grjóthrun í stöllum. Þeir eru þó ekki mjög háir og yrði úthlaupshorn þess varla undir 30°.

### **Svæði 2**

Nokkur alvöru snjóflóðagil í Heiðarhorninu að því er virðist sem ná upp í NV-vísandi fjallsbrúnina. Hæðarmunur í upptökum er mest um 350 m en mikið undirlendi neðan við og úthlaupshorn á línuleið því 19°. Farvegirnir ná ekki mikið út á undirlendið og flóðin hljóta því venjulega að dreifa mikið úr sér þegar kemur niður úr brattanum. Snjóflóð eru því ekki talin ógna línuleiðinni hér.

### **Svæði 3**

Upptakahalli á tveimur hæðarbilum í víðáttumikilli VNV-vísandi skál upp í fjallsbrún norðan Rauðahnjúks með upptakahalla á um 160 m hæðarbili og ríflega 700 m aflíðandi brekka og flati niður að neðri brekkunni með upptakahalla sem er þar á um 120 m hæðarbili. Langt er þaðan í raflínum og úthlaupshorn því um 16°. Skálin er til þess fallin að stýra flóði af meiri krafti en ella niður í farveginn sem sameinast Leirá. Ólíklegt þykir að í upptakasvæðum með svo litlum hæðarmun geti fallið flóð sem ná af krafti fram af stallinum þar sem neðri upptakasvæðin eru en þar geta einnig fallið snjóflóð. Þarna geta fallið krapaflóð og skriður í farvegum, niður í Leirá. Ekki er þó hægt að útiloka að snjóflóð gætu náð niður í Leirá og er því ráðlegt að staðsetja möstur ekki beint á mótum farvegnum sem kemur niður úr skálinni (sjá ör á korti).

Þarna er einnig VNV-vísandi hlíð Heiðarhorns með upptakahalla á um 300 m hæðarbili. Þar eru tveir farvegir sem beina snjóflóðum út á undirlendið en langt er þaðan í Leirá og línuleiðina, úthlaupshorn mælist um 19° og því ekki talið að snjóflóð ógni raflínu.

Norðurvísandi hlíð Rauðahnjúks hefur upptakahalla á um 160 m hæðarbili og úthlaupshorn á línunni þar undir er um 17° og því ekki talið að snjóflóð ógni raflínu.

### **Svæði 4**

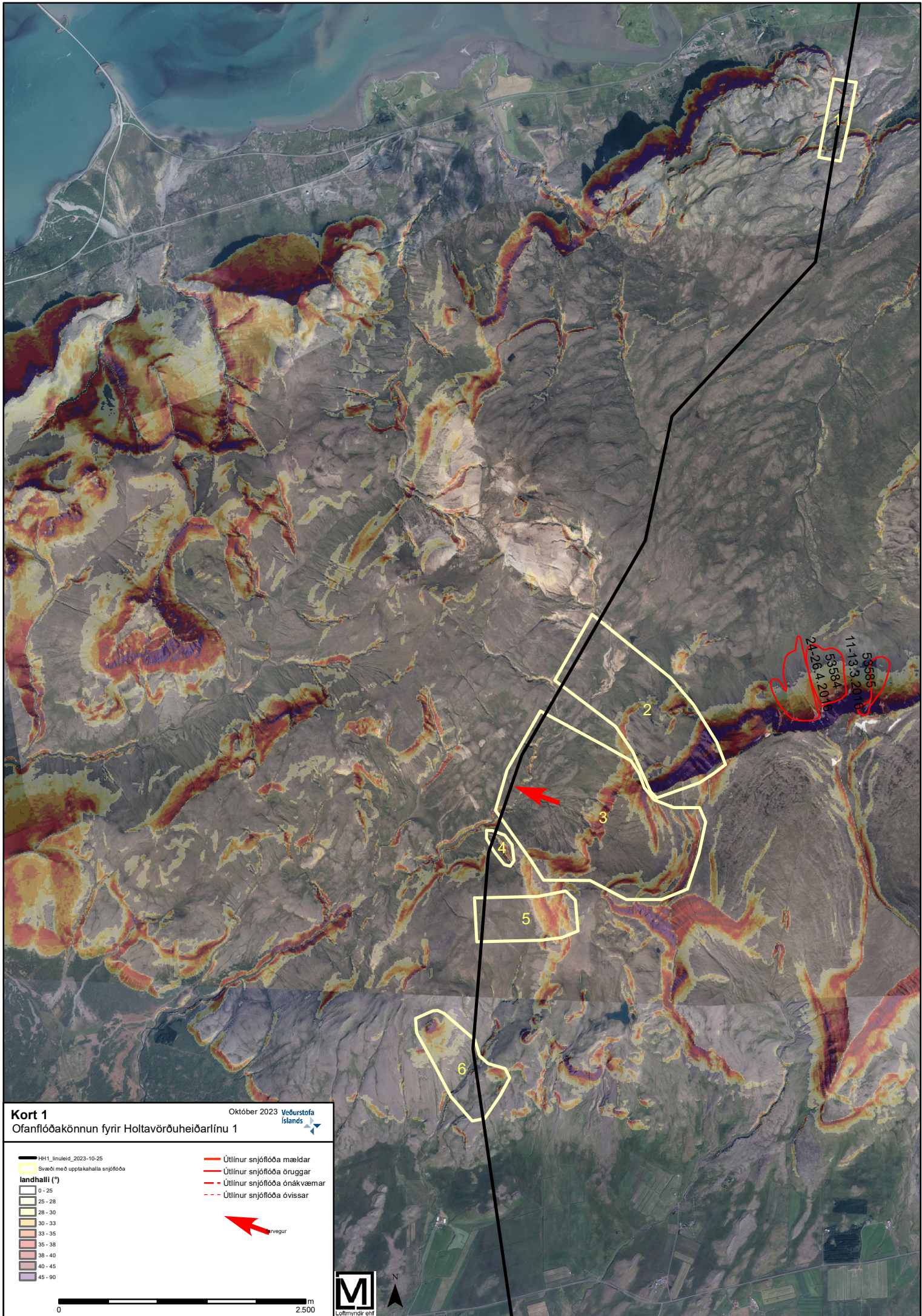
Lítillsháttar upptakasvæði sem getur fallið úr niður í gilið (Skarðgil). Ekki von á stórum þurrum snjóflóðum því upptök eru umfangslítill og fallhæð lítil. Varast þarf þó þetta gil því þar er ekki hægt að útiloka krapahlaup.


### **Svæði 5**

Vesturvísandi hlíð með upptakahalla á um 200 m hæðarbili. Úthlaupshorn á línuleið er um 13° og snjóflóð því ekki talin geta ógnað línu.

### **Svæði 6**

20° úthlaupshorn norðanfrá, yfir gilið að línuleið. 24° úthlaupshorn (úr jaðri upptakasvæðisins) á hornið þar sem línuleið beygir norðan við gilið. Lítið, suðurvísandi upptakasvæði austan við línuna með um 60 m hæðarmun, 17° úthlaupshorn þangað. Varast þarf gilið, þar gætu orðið krapahlaup og ekki hægt að útiloka hættu af þurrum snjóflóðum úr austasta hluta upptakasvæðisins í Snóksfjalli (þar sem línuleið beygir yfir Leirá).



**Kort 1** Október 2023    
 Ofanflóðakönnun fyrir Holtavörðuheidiarlínu 1

HH1\_línuleid\_2023-10-25

Svæði með upptakahlalla snjóflóða

**landhalli (°)**


0 - 25
25 - 28
28 - 30
30 - 33
33 - 35
35 - 38
38 - 40
40 - 45
45 - 90

Útlínur snjóflóða mældar

Útlínur snjóflóða öruggar

Útlínur snjóflóða ónákvæmar

Útlínur snjóflóða óvissar

 orvegur

